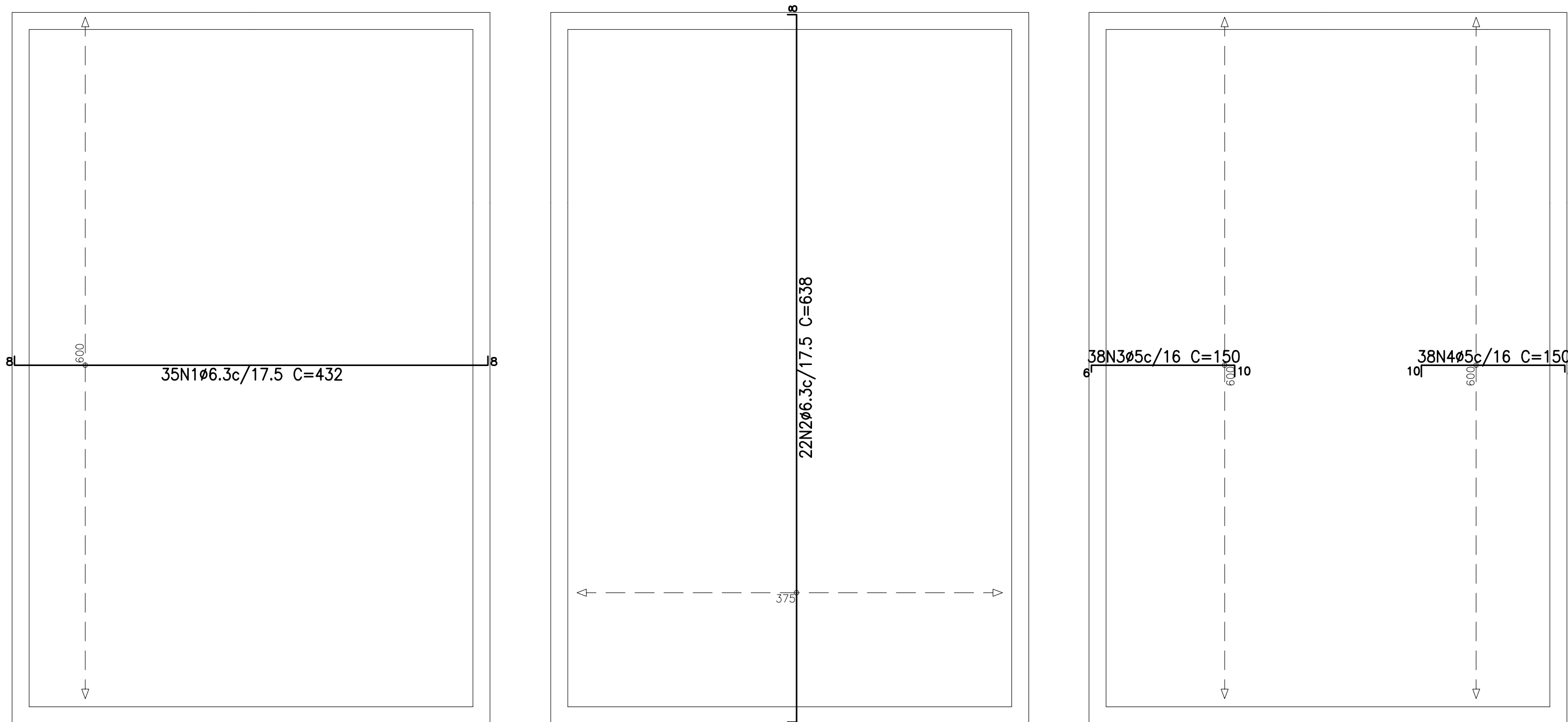
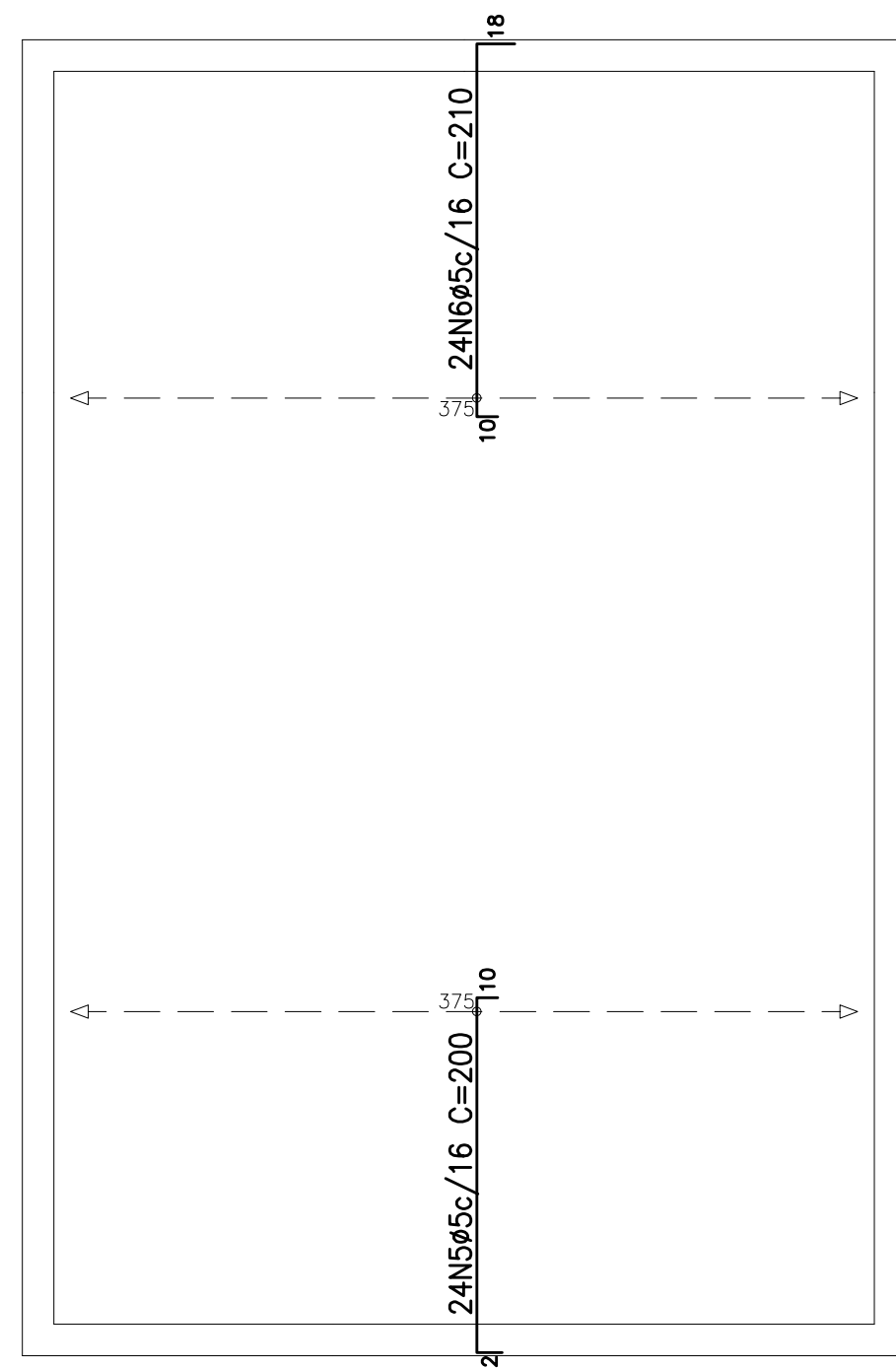


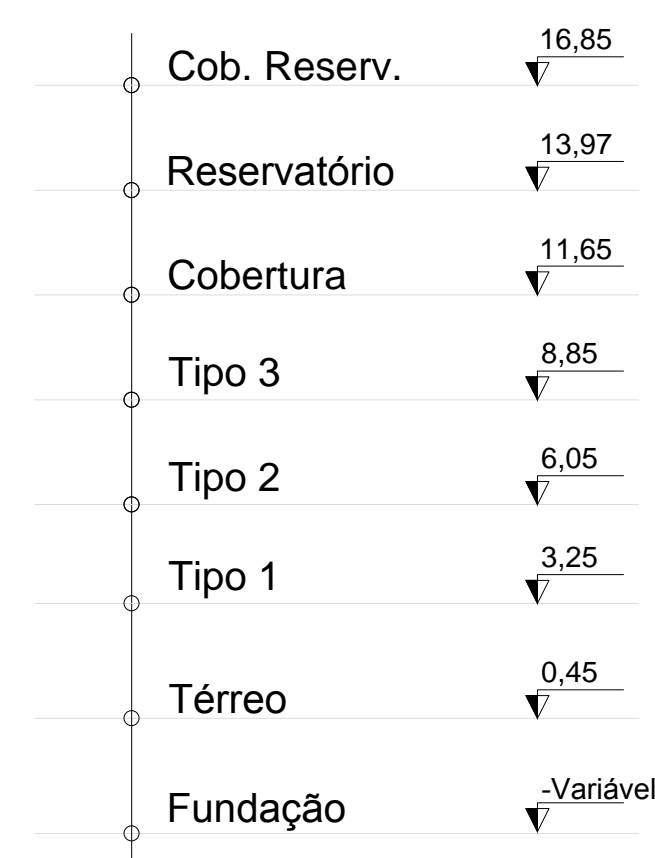
Elemento	Pos.	Diam.	Q.	Dob. (cm)	Ret. (cm)	Dob. (cm)	Comp. (cm)	Total (cm)	CA-50-AC-60-B (kg)	CA-60-B (kg)
Armadura longitudinal inferior	1	ø6,3	43	8	416	8	432	18576	45,9	
								Total+10%:	50,5	
Armadura transversal inferior	2	ø6,3	22	8	622	8	638	14036	34,7	
								Total+10%:	38,2	
Armadura longitudinal superior	3	ø5 ø5	38 10	11 129	10 11	150 150	5700 5700		8,9 8,9	
								Total+10%:	19,6	
Armadura transversal superior	5	ø5	24	12	178	10	200	4800	7,5	
	6	ø5	24	10	182	18	210	5040	7,9	
								Total+10%:	16,9	
							ø5:	0,0	36,5	
							ø6,3:	88,7	0,0	
							ø8,7:	88,7	36,5	

RESERVATORIO
Concreto: C25, em geral
CA-50-A e CA-60-B
Escala: 1:50

[illegible]

COB. RESERVATORIO
Concreto: C25, em geral
CA-50-A e CA-60-B
Escala: 1:50

NOTA:
- ESPESSURA DA ARGAMASSA DE
ASSENTAMENTO É DE 1cm, PROIBIDO
A EXECUÇÃO DE JUNTA SECA;



Corte Esquemático
s/ esc.

Concreto $F_{ck} = 25\text{Mpa}$

CABREIRO RODRIGUES

SOLUÇÕES EM ENGENHARIA

Eng. Técnico

Eng.º Civil Cristiane Vitorini Fernandes
Eng.º Civil Fabricio Ferreira Rodrigues
Eng.º Civil Diego Augusto De Cesaro
Eng.º Civil / Eletrotéc. Fábio Ferreira
Acad. Eng. Civil Amanda Bianchini

PROJETO

ESTRUTURAL

RESPONSÁVEL PELO PROJETO

RESPONSÁVEL PELA EXECUÇÃO

Engº. Civil Fabrício Ferreira Rodrigues
CREA/SC 41413-0

AJES RESERVATÓRIO
AJES COB. RESERVATÓRIO

ARQUIVO
C:\CR\CR1\BARCELONA\ESTR

FOLHA
32/35

Rua Candido Cesar Freire Leão, 453 - Vila Moema - cep 88705-040 - Vila Moema - Tubarão - SC
FONE/FAX: (048) 3626-1881 - cabreira.rodriques@brturbo.com.br